

Rundgangbeschreibung «Basel special: Captain Hook»

Ahoi liebe Kinder! Wer von euch kennt Kleinhüningen und den Rheinhafen mit den Schiffen? Oder die kleinen Fischerhäuschen und die grossen Silos? Druckt die Seiten aus und macht euch auf den Weg - und viel Spass!



Posten 1: Kleinhüningen Hochbergstrasse

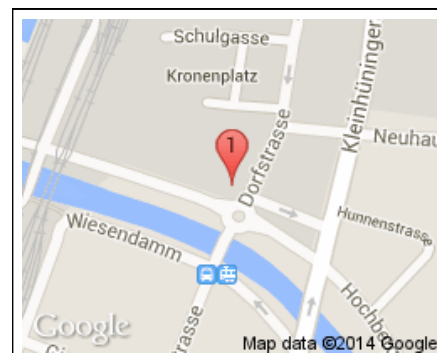
Wir beginnen bei der Tramhaltestelle Endstation Kleinhüningen, überqueren den Fluss Wiese und betrachten die Malereien am Restaurant Schiff. Suche den Fischer. Wieviele Fische fängt er in seinem Netz?

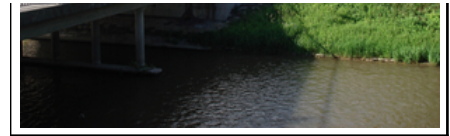
- 1 = E
- 2 = H
- 3 = O
- 4 = F

Gehe nun die Dorfstrasse entlang bis zur Einmündung der Neuhausstrasse.

Erweiterte Beschreibung

Die Malereien am Restaurant Schiff stammen vom Basler Künstler Burkhard Mangold (1873-1950). Sie wurden 1927 geschaffen.





Kleinhüningen Restaurant zum Schiff

Der Fluss im Vordergrund ist die Wiese.

Posten 2: Dorfstrasse / Neuhausstrasse

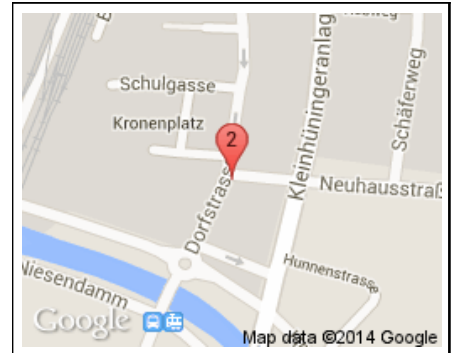
Suche an der Ecke Dorfstrasse/Neuhausstrasse eine Wandmalerei mit Inschrift. Wer ist wohl dargestellt?

- Kuno = B
- Christophorus = L
- Attila = A
- Etzel = E

Gehe einige Schritte weiter bis zum folgenden Park/Platz.

Erweiterte Beschreibung

Man glaubt, dass der Hunnenkönig durch Kleinhüningen gezogen sei - das Wappen von Kleinhüningen zeigt ihn.



Posten 3: Dorfstrasse Kleinhüningen/Park und Platz

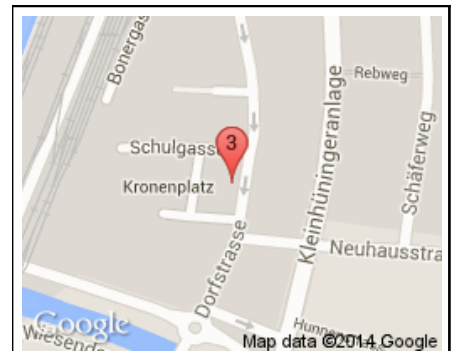
Folge weiter der Dorfstrasse bis zum Park/Platz. Hier stand früher ein Restaurant. Wie hiess es? (Tafel beachten):

- Schlüssel = T
- Kreuz = C
- Drei König = H
- Krone = F

Spaziere nun schräg über den Platz (Richtung Hochhaus/Lagerhalle mit demselben Bild der Person darauf, die du vorher an der Wand gesehen hast) und setze den Weg fort in der Schulgasse.

Erweiterte Beschreibung

Früher ging man gerne in dieses Restaurant, um frischen Fisch zu essen. Es wird berichtet, dass Studenten und Professoren den Rhein hinunter schwammen (begleitet von einem Weidlig mit den Kleidern), um hier zu Essen.



Kleinhüningen Wappen an einem Lagerhaus

Posten 4: Schulgasse 16

In der Gasse mit den Fischerhäusern: Haus Nr. 16. Suche eine Treppe. Wie viele Stufen hat sie?

- 10 = I
- 12 = E
- 13 = L
- 14 = K

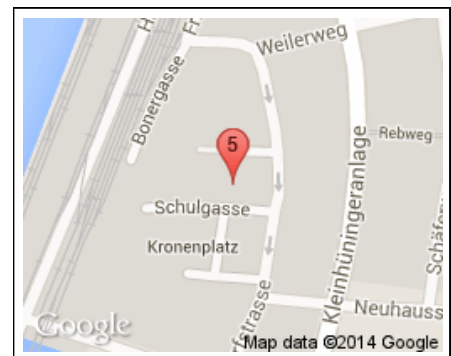
Ums Haus herum gehen und kleines Weglein benutzen.



Posten 5: Kleinmünchen Friedhofgasse

Folge weiter dem kleinen Friedhof-Weglein und schau links in die Gärten. Da entdeckt man ein weiteres kleines Haus. Womit sind die Fensterläden festgemacht?

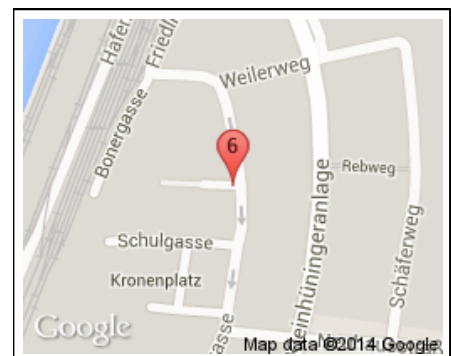
- A = Haken
- M = Riegel
- N = Holzpflock



Posten 6: Kleinmünchen Dorfkirche

Das Weglein mündet wieder in die Dorfstrasse. Gehe nach links weiter, bis du die Kirche siehst. Findest du heraus, wann sie gebaut wurde?

- 1710 = B
- 1740 = G
- 1741 = P
- 1810 = R



Wenn du an der Hausecke (vor der Kirche) stehst, erblickst du an der Hauswand eine kleine Malerei mit vier F darauf angeordnet. Es ist ein alter Turnerspruch.

Was bedeuten die vier F wohl?

- frisch, fromm, fröhlich, frei = E
- fit, flott, froh, fun = H
- frisch, fromm, fröhlich, forsch = L

Wandere die Dorfstrasse weiter, am Schulhaus vorbei bis zum Clavelgut.

Posten 7: Kleinmünchen /Clavelgut

Im Clavelgut:

Findest du das römische Frachtschiff (in Trier gefunden). Es hat 16 Menschenköpfe, wieviele Ruder sind vorne abgebildet (ohne Steuerruder):

- 20 = T
- 21 = K
- 22 = C
- 24 = V

und es fährt Rhein:

- aufwärts = K
- abwärts = L
- seitwärts = G



Im gleichen Areal steht ein altes Fischerhaus: Welche Familie wohnte drin (Tafel beachten):

- Clavel = O
- Bernoulli = I
- Bürgin = E

Erweiterte Beschreibung

Das Clavelgut ist ein ehemaliger Landsitz aus dem 18. Jahrhundert, das lange im Besitz der Familie Clavel war.

Posten 8: Kleinhüningen Bernoulli-Silo

Bei den Eisenbahngleisen fällt der Blick auf das erste Hochhaus von Basel. Es ist ein backsteinartiger Bau mit einem Turm: Das Bernoulli-Silo. Was lagert man darin?

- Zuckerrüben = E
- Kohle = K
- Getreide = N
- Sand = S

Nun musst du wieder zurück bis zum Schifferhaus-Eingang und geradeaus weiter durch die Weilerstrasse bis zur Kleinhüninger-Anlage, der Strasse mit dem Tramgeleise. Wende dich nach rechts.

Auf dem Weg zurück Richtung Wiese findest du auf der rechten Seite den Eingang zur katholischen Kirche. Es liegt ein grosser Schiffsanker davor. Wie heisst der Heilige, dem die Kirche geweiht ist? Über dem Eingang ist er abgebildet.

- Christophorus = B
- Fidibus = K
- Lazarus = N



Kleinhüningen Silo

Und nun weiter und bei der Wiese nach rechts wieder zurück bis zum Restaurant Schiff. Schau dir nun die Figuren an, welche zwischen den Malereien angebracht sind. Welche Tiere sind auf der Seite der Hauswand mit dem Knaben mit dem Schiff dargestellt?

- Frosch, Fisch, Krebs = A

Eidechse, Frosch, Fisch = B
 Frosch, Schildkröte, Krebs = W

Gehe weiter der Wiese entlang bis zum Museum.

Erweiterte Beschreibung

Das Bernoulli-Silo gilt als Wahrzeichen des Hafens und lagert 10'000 Tonnen. Es wurde 1925 erstellt. Aussichtsterrasse (mit Lift).

Posten 9: Westquaistrasse 2

Nun kommst du an einem tollen Museum vorbei, das alles über die Entwicklung der Rheinschifffahrt zeigt. Wie heisst es? Unser Weg zum

Erfolg = F
 Fluss = B
 Meer = S

Weitergehen bis zum Hafenbecken I und dem Fahnenmast. Wie hoch ist der Fahnenmast?

E = 19m
 25m = T
 30m = O
 40m = G

Siehst du den grossen Kran links neben dem Hafenbecken (Container-Terminal)? Findest du heraus, wieviel Gewicht er hochheben kann (Tragfähigkeit)?

35t = D
 40t = T
 45t = N
 50t = L

Zum Schluss als Belohnung zur Siloterrasse! Den Lift nach oben findest du, indem du den Weg zurück und am Museum vorbei gehst und vor den Geleisen nach links abbiegst. Nach etwa 50 Metern führt eine Treppe zum Lift des Bernoulli-Silo. Achtung Rollstuhl: nicht barrierefrei! Man könnte dafür weitergehen zum Dreiländereck.



Weitere nützliche Informationen

Haltestelle in der Nähe von Kleinhüningen Hochbergstrasse (Erster Posten)

Kleinhüningen

Haltestelle in der Nähe von Westquaistrasse 2 (Letzter Posten)

Kleinhüningen

Eine Auswahl öffentlicher Toiletten in der Nähe des Rundgangs

Posten 1 (Kleinhüningen Hochbergstrasse): Toilette Wiesendamm, Wiesendamm 15
 Posten 9 (Westquaistrasse 2): Toilette Westquaistrasse, Westquaistrasse 5

Lösungswort

Möchtest du wissen ob du alle Fragen richtig beantwortet hast? Ganz unten auf dieser Seite kannst du das Lösungswort eingeben und prüfen lassen:

http://www.baleidoskop.ch/de/stadtrundgaenge/capitain_hook.html

